

۱۰۰٪ گیاهی

# منتوفین

## mentofin

برطرف کننده عوارض تنفسی

محصولی از **EWABO** آلمان

- \* موثر در برطرف کردن عوارض ناشی از بیماریهای تنفسی طیور از قبیل برونشیت عفونی، آنفلوآنزا، نیوکاسل و ...
- \* دارای اثر سینرژیک (افزایش اثر) با آنتی بیوتیکها در عفونتهای ثانویه
- \* برطرف کننده عوارض ناشی از واکسیناسیون برونشیت و نیوکاسل
- \* موثر در کاهش عوارض در موارد مقاومت های آنتی بیوتیکی
- \* ضد عفونی کننده و ضد درد دستگاه تنفسی
- \* عدم منع زمان مصرف

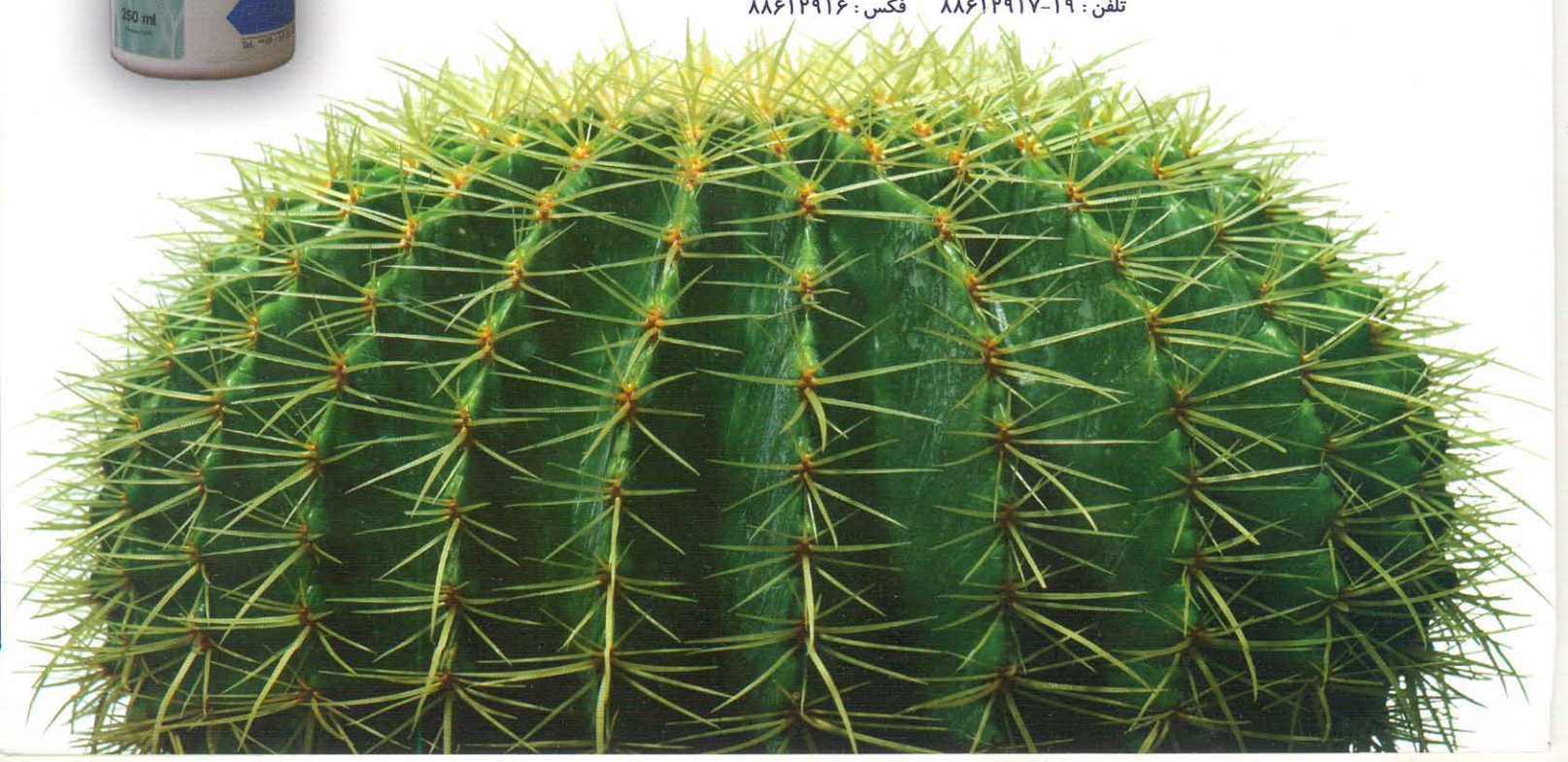


www.Golbid.com  
Email: info@Golbid.com



شرکت گل‌بید

تهران - خیابان ۶۴ یوسف آباد - پلاک ۱۳ - واحد ۲  
تلفن: ۸۸۶۱۲۹۱۷-۱۹ فکس: ۸۸۶۱۲۹۱۶



## منتوفین ترکیبی طبیعی

منتوفین ترکیبی ۱۰۰٪ گیاهی است که اخیراً به عنوان راه‌حلی جدید برای مقابله با بیماری‌های تنفسی طیور ارائه شده است.

منتوفین یک ترکیب محلول در آب می‌باشد و از عصاره روغن‌های گیاهی تشکیل شده که به طور موثری در طیور بدون نگرانی از هر گونه عوارض جانبی قابل استفاده است.

منتوفین راه‌حلی کاملاً مقرون به صرفه برای پیشگیری و درمان عوارض تنفسی بوده و دارای خواص زیر می‌باشد:

- ۱- جلوگیری از ترشح موکوس و در نتیجه ممانعت از بسته شدن مجاری تنفسی ناشی از ترشحات
- ۲- خواص ضد التهابی قابل مقایسه با کورتیزون
- ۳- اثر ضد درد موضعی
- ۴- ضد عفونی دستگاه تنفس
- ۵- جلوگیری از عوارض پس از واکسیناسیون
- ۶- پیشگیری از مشکلات تنفسی

بدلیل خواص فوق، منتوفین در پیشگیری، کنترل و درمان بیماری‌های تنفسی از جمله CRD، برونشیت، آنفلوانزا، نیوکاسل، ORT، کریزا و ... بسیار موثر می‌باشد.

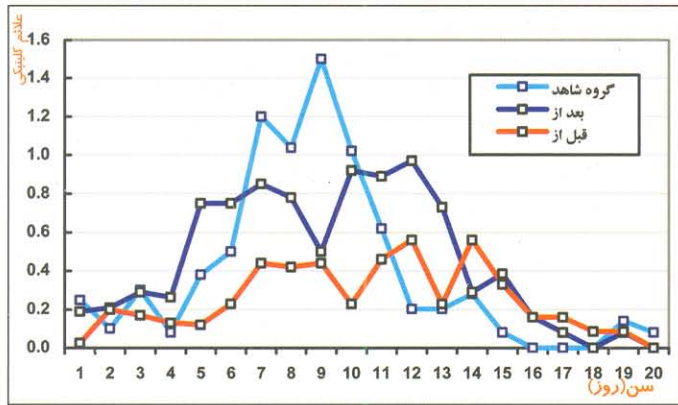
همچنین منتوفین بعنوان قوی‌ترین ضد عفونی گیاهی دارای فعالیت میکروب‌کشی قوی علیه طیف وسیعی از عوامل بیماری‌زا می‌باشد.

آزمایشات انجام شده در هلند نشان می‌دهد که منتوفین بر روی ۵ عامل بیماری‌زای زیر کاملاً موثر است و محلول ۱٪ آن میزان رشد این عوامل بیماری‌زا را ۹۵ تا ۹۹/۵ درصد کاهش می‌دهد.

Test organism	Log N <sub>o</sub> (cfu*/ml)	Log N <sub>o</sub> (cfu*/ml)	Reduction
Candida albicans ATCC 10231	6.0	>4.5	95%
Pseudomonas aeruginosa ATCC 15442	6.9	>4.5	99.5%
Salmonella typhimurium ATCC 10231	6.0	>4.5	99.8%
Staphylococcus aureus Atcc 6538	7.2	>4.5	99.7%
Streptococcus faecalis NCTC 8213	6.5	>4.5	95%

تحقیقات انجام شده در کشور آفریقای جنوبی نیز نشان می‌دهد که مصرف منتوفین در آب آشامیدنی علائم کلینیکی کریزای عفونی ناشی از هموفیلوس پاراگالیناروم (*Haemophilus Paragallinarum*) را به شدت کاهش می‌دهد.

شکل زیر منحنی علائم کلینیکی سه گروه جوجه را نشان می‌دهد که با سویه C-3 هموفیلوس پاراگالیناروم چالش داده شده‌اند.

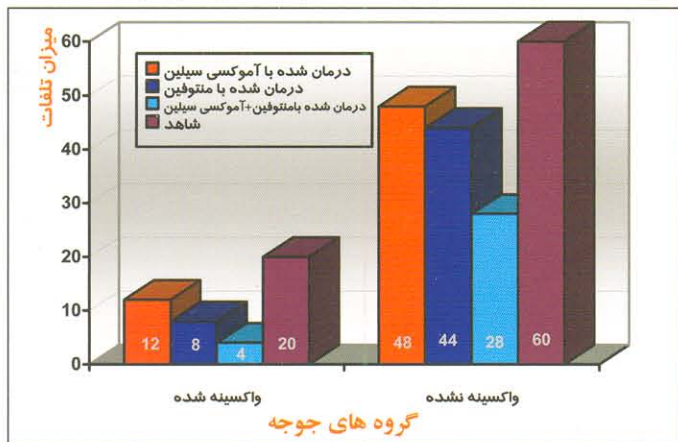


بعد از = مصرف منتوفین بعد از شروع علائم کلینیکی

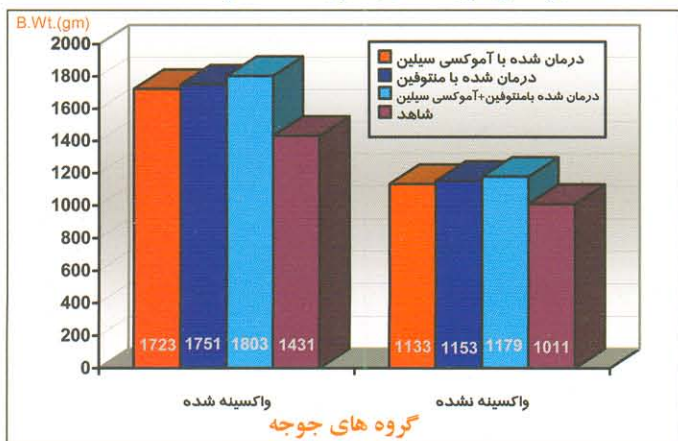
قبل از = مصرف منتوفین قبل از شروع علائم کلینیکی

همچنین در تحقیقی که در کشور مصر انجام شد اثر منتوفین بر گله‌های گوشتی که درگیری توام به ORT (*Ornitobacterium Rhinotracheale*) و نیوکاسل فوق حاد (*Velogenic Viscerotropic Newcastle disease*) داشته‌اند در چهار گروه (شاهد، درمان شده با آموکسی سیلین، درمان شده با منتوفین، درمان شده با منتوفین و آموکسی سیلین باهم) مورد بررسی قرار گرفته است. نتایج حاصله نشان‌دهنده کاهش تلفات و وزن‌گیری بهتر گروه درمان شده با منتوفین نسبت به گروه شاهد می‌باشد. اما بهترین نتیجه از درمان منتوفین و آموکسی سیلین بدست آمده است.

نمودار تلفات جوجه‌های گوشتی بعد از عفونت با نیوکاسل فوق حاد و ORT



↓ وزن نهایی جوجه‌های واکسینه شده و واکسینه نشده که با ویروس نیوکاسل فوق حاد و باکتری ORT آلوده شده‌اند



گروه	درصد تلفات	وزن	ضریب تبدیل
تجویز منتوفین	۳/۸۸	۱/۸۲	۱/۷۹
شاهد	۵/۹۶	۱/۷۸	۱/۸۴

### موارد مصرف منتوفین :

از آنجایی که منتوفین ترکیبی گیاهی است ، باقی مانده ای در گوشت مرغ ندارد ، باعث مشکلات زیست محیطی نمی شود و هیچگونه مقاومت دارویی در برابر آن ایجاد نمی گردد.

منتوفین هم به صورت آشامیدنی و هم به صورت استنشاقی (اسپری در سالن) در موارد زیر مصرف می شود :

۱- انواع بیماریهای تنفسی مانند برونشیت ، آنفلوآنزا و ...

۲- دو روز بعد از واکسیناسیون به مدت سه روز برای پیشگیری از بروز واکنشهای پس از واکسیناسیون.

۳- در مواردی که مصرف آنتی بیوتیکها مقدر نیست (مثلاً نزدیک به زمان ارسال به کشتارگاه).

۴- در شرایطی که آنتی بیوتیکها دیگر موثر واقع نشوند (مقاومت آنتی بیوتیکی).

۵- در گرمای خشک و شدید بویژه هنگامی که غشای موکوسی مجاری تنفسی خشک شده و جوجه ها با مشکل تنفسی مواجه می شوند.

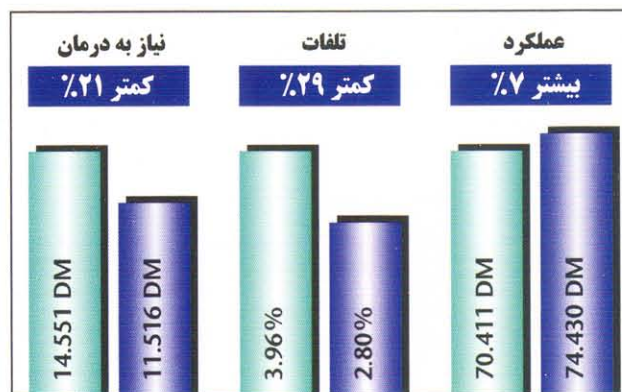
۶- هر موردی که علایمی مانند عطسه و رالهای تنفسی در گله دیده می شود.

۷- برای جلوگیری از خفگی در موارد تجمع شدید موکوس چسبنک در آخرین روزهای دوره پرورش قبل از ارسال به کشتارگاه.

### نحوه تهیه محلول منتوفین:

به عنوان یک دستورالعمل کلی ابتدا ۲۵۰ میلی لیتر منتوفین را در ۳ لیتر آب ولرم (۴۰ درجه سانتیگراد) حل نمایید سپس آنرا به ۱۰۰۰ لیتر آب آشامیدنی بیافزایید و در اختیار جوجه ها قرار دهید.

اثر منتوفین بر عملکرد گله های گوشتی از لحاظ نیاز به درمان ، میزان تلفات و بازده در آلمان مورد بررسی قرار گرفته است. طبق نتایج به دست آمده نیاز به درمان در گله هایی که منتوفین در یافت می کنند ۲۱٪ کمتر است و تلفات تا ۲۹٪ کاهش نشان می دهد. همچنین بازده طیور از لحاظ ضریب تبدیل و رشد به میزان ۷٪ بهتر از گروه شاهد بوده است.



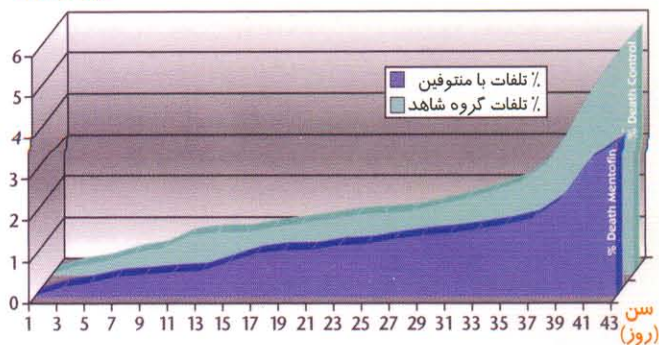
### اثرات منتوفین در کاهش واکنشهای پس از واکسیناسیون :

در بسیاری از موارد گله پس از واکسیناسیون ، دچار واکنشهای پس از واکسیناسیون می شود. این امر نه تنها باعث افت پاسخ سیستم ایمنی بدن به واکسن می گردد بلکه به عنوان یک عامل استرسزا بازده گله را تحت تاثیر قرار می دهد و حتی باعث افزایش تلفات نیز می شود.

منتوفین با ممانعت از ایجاد واکنشهای پس از واکسیناسیون ، باعث پاسخ بهتر سیستم ایمنی بدن طیور، کاهش تلفات و بازده بهتر گله می شود.

نتایج تحقیقات انجام شده در تایلد نشان می دهند در گله ای که منتوفین مصرف شده است ، در مقایسه با گله شاهد تلفات کمتر، وزن گیری بیشتر و ضریب تبدیل غذایی بهتری داشته است.

درصد تلفات



## دوز مصرفی :

### ● روش آب آشامیدنی:

به ازای هر ۲۴۰۰۰ عدد جوجه در هر نوبت مصرف ، یک بطری ۲۵۰ میلی لیتری منتوفین را با ۱۰۰۰ لیتر آب آشامیدنی ( به ازای هر ۱۲۰۰۰ جوجه، ۱۲۵ میلی لیتر از منتوفین را با ۵۰۰ لیتر آب آشامیدنی) مخلوط نمایید و دو بار در روز در اختیار جوجه ها قرار دهید ( بطور مثال یک بار ۷ صبح و یک بار ۵ بعدازظهر).

افزودن منتوفین به آب آشامیدنی ممکن است سبب کاهش مصرف آب توسط جوجه ها شود . در این موارد دوز مصرفی را باید به ترتیب تا ۲۲۵-۲۰۰ میلی لیتر (برای ۲۴۰۰۰ جوجه) و ۱۰۰-۷۵ میلی لیتر (برای ۱۲۰۰۰ جوجه) کاهش دهید.

منتوفین را می توان به عنوان پیشگیری از مشکلات تنفسی هفته ای دو بار در آب آشامیدنی با دوز ذکر شده استفاده کرد.

### ● روش اسپری:

به ازای هر ۱۲۵۰ متر مربع (برای ۲۴۰۰۰ جوجه) تا سن سه هفتگی ۲۵۰ میلی لیتر منتوفین را در ۱۰ لیتر آب حل نموده و سپس دو بار در روز روی جوجه ها اسپری نمایید. در جوجه های مسن تر، ۵۰۰ میلی لیتر منتوفین را در ۱۰ لیتر آب حل نموده و سپس دوبار در روز روی جوجه ها اسپری نمایید. این دوز درمانی را می توانید تا زمان حصول نتیجه مطلوب و بهبود علائم تنفسی در گله ادامه دهید.

## توجه :

لازم به ذکر است که منتوفین یک ماده غیر آنتی بیوتیکی است و نمی توان از آن به جای آنتی بیوتیکها استفاده نمود اما با مصرف متناوب منتوفین با آنتی بیوتیکها می توان نتیجه بسیار بهتری از آنتی بیوتیکها گرفت. به علاوه با استفاده از آن در طول زمان می توان مصرف آنتی بیوتیکها را به تعویق انداخت یا حتی از مصرف آنها جلوگیری نمود. هرگز از منتوفین با آنتی بیوتیکها و یا سایر داروهای افزودنی به آب آشامیدنی بصورت همزمان در آب استفاده نکنید. در موارد ضروری در ۱۲ ساعت اول از محلول منتوفین استفاده نمایید و سپس در ۱۲ ساعت دوم از آنتی بیوتیک استفاده نمایید.



## نحوه نگهداری:

منتوفین را در مکان تاریک و در حرارت بالای ۱۰ درجه سانتیگراد نگهداری کنید.



شرکت کلبید